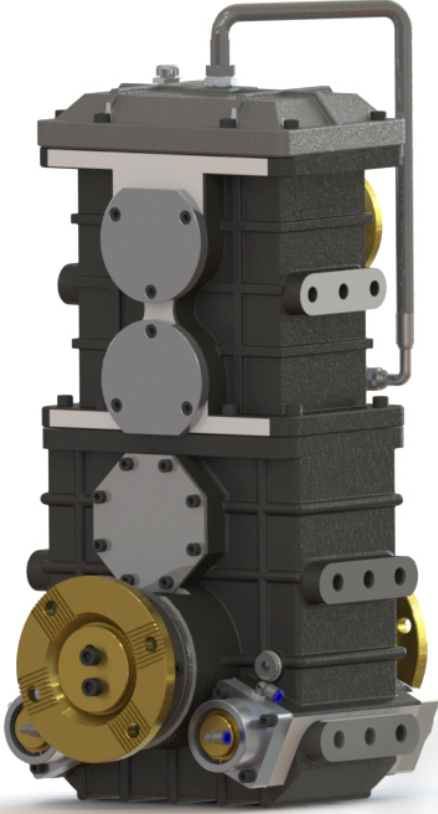


# ALTA POTENCIA VERTICAL TOMAS DE FIJERZA-EJE DIVIDIDO DE 4 NIVELES

## UARA.2006



- *Capacidad para conducir y bombear simultáneamente*
- *Disponible En Diferentes Relaciones Internas.*
- *Segunda salida de toma de fuerza es Opcional.*
- *Sistema De Refrigeración es Opcional*
- *Indicador de Funcionamiento es Opcional*
- *RPM Mostrador es Opcional.*
- *2 Años De Garantía.*

### Datos Técnicos

*Par Máximo De Entrada : 2100 KGM / 15190 LB-FT*  
*Máximo Potencia : 185 kW / 248 HP*

